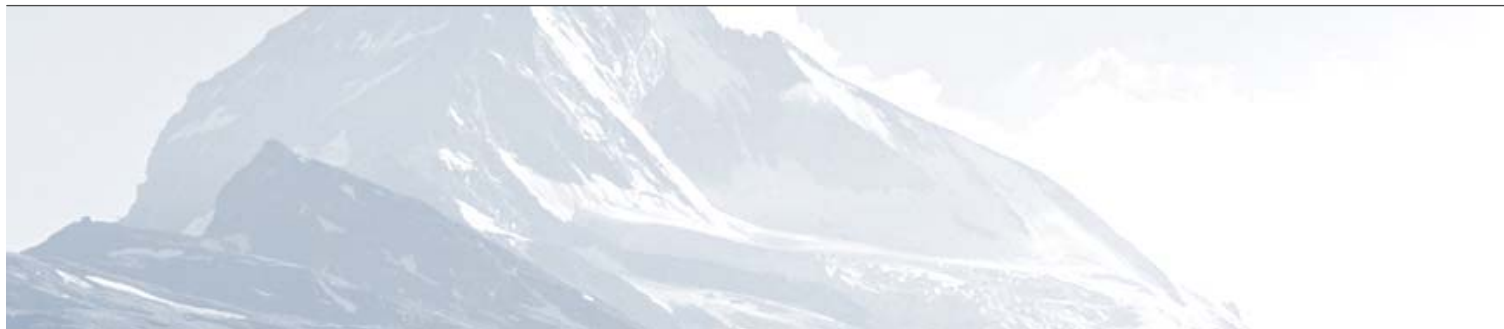


Rapport sectoriel Produits Structurés

Septembre 2008

«Transactions élevées dans un contexte boursier agité»

Association Suisse Produits Structurés ASPS



L'essentiel en un clin d'œil 1/2

Chiffres-clé

- A la fin juillet 2008, un total de CHF 318 mrd (chiffres les plus récents de la BNS) était encore placé dans des produits structurés sur des dépôts bancaires suisses (« actifs sous gestion »).
- La hausse est ainsi de 2% environ ou de CHF 6 mrd depuis le début de l'année. Par rapport au mois précédent, on enregistre un recul de CHF 2 mrd (- 0,625%).
- Par rapport aux autres papiers-valeurs (actions, fonds, etc.), cela équivaut à 6,72% de tout l'argent placé sur des dépôts bancaires suisses (chiffres de juillet 2008). Comparé au début de l'année, la hausse est de 5,8%.
- Ces dépôts sont détenus à raison de 34,17% par des investisseurs privés, de 58,93% par des investisseurs institutionnels et de 6,9% par des clients commerciaux.
- En septembre 2008, les produits structurés ont enregistré un volume de transactions de CHF 6,76 mrd à la bourse Scoach (+39,96% par rapport au mois précédent).
- La catégorie des produits de levier a vu sa part passer à 59,62% du volume total (ils ont progressé de 48% par rapport au mois précédent). Les produits de placement ont légèrement reculé à 40,38%.
- A la fin septembre 2008, 24 683 produits étaient cotés, soit une progression de 10,9% par rapport au début de l'exercice.

L'essentiel sur un clin d'œil 2/2

Modèle de catégorisation: Les innovations

- L'ASPS a créé la catégorie des certificats échangeable, dès lors que plusieurs émetteurs avaient coté des produits de ce genre à la bourse Scoach. Actuellement, 94 produits de cette catégorie sont négociés.
- Aucune catégorie n'a été supprimée.
- Une nouvelle version de la Swiss Derivative Map paraîtra à point nommé pour le Salon des produits structurés (23 et 24 octobre au Palais des congrès de Zurich).
- Le site de l'association **www.asps-association.ch** fournit de plus amples informations sur le fonctionnement des types de nouveaux produits, l'attribution des astérisques et la Swiss Derivative Map.

Table des matières

1. Classification des produits

1.1 Classifications SVSP	5
--------------------------	---

2. Portefeuilles de titres dans les dépôts de la clientèle auprès des banques

2.1 Produits structurés ces 12 derniers mois	6
2.2 Toutes les catégories	7
2.3 Toutes les catégories en pour cent	8
2.4 Selon segment clientèle (titulaire du dépôt)	9

3. Produits structurés à la bourse Scoach

3.1 Développement du chiffre d'affaires entre 1996 – 2007	10
3.2 Développement du chiffre d'affaires ces 12 derniers mois	11
3.3 Nombre de produits cotés entre 1995 –2007	12
3.4 Nombre de produits cotés ces 12 derniers mois	13
3.5 Parts de marché des 5 principaux émetteurs	14

4. Appendice

4.1 Abréviations	15
4.2 Impressum	15
4.3 Sources des données	15
4.4 Disclaimer	15

1. Classification des produits ASPS

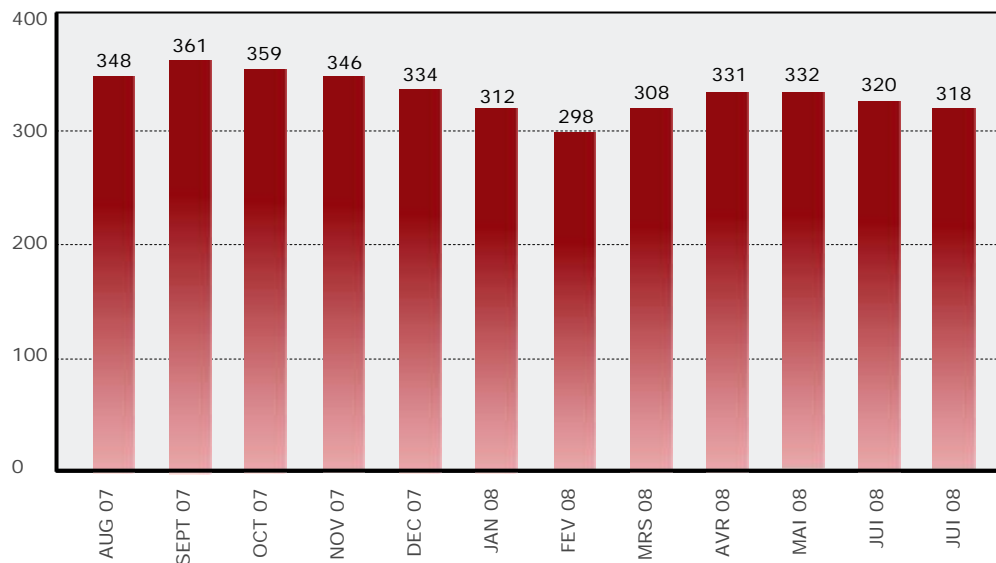
1.1 Classification des produits ASPS

Produits levier	Produits participation	Produits optimisation de la performance	Protection du capital
Warrants	Certificats Tracker	Certificats Discounts	Protection du capital sans plafond
Spread Warrants	Certificats Bonus	Certificat Barrier Discount	Protection du capital avec plafond
Knock-out Warrants	Certificats Outperformance	Reverse Convertibles	Protection du capital avec coupon
Mini-Futures	Certificats Outperformance Bonus	Barrier Reverse Convertibles	
	Certificats Airbag	Barrier Range Reverse Convertibles	
	Certificats Twin-Win	Certificats Capped-Outperformance	
		Certificats Express	
		Certificats Capped-Bonus	

- L'association classe les produits en quatre groupes principaux et 23 catégories de produits.
- Sur le site de l'association se trouve une fonction de recherche de produits www.asps-association.ch (Recherche de produits).
- La classification est vérifiée mensuellement et complétée.
- De nouvelles catégories de produits sont créées si trois émetteurs émettent au moins trois produits d'un type similaire.

2. Portefeuilles de titres dans les dépôts de la clientèle auprès des banques

2.1 Produits structurés ces 12 derniers mois



Chiffres en milliards CHF

Source: Bulletin mensuel des statistiques économiques BNS, derniers chiffres disponibles

- De janvier 2008 à juillet 2008, le marché des produits structurés a augmenté de 312 mrd CHF à 318 mrd CHF, soit une progression de 1,9%.
- Selon l'estimation de l'association, le marché des produits structurés va continuer à croître ces prochaines années.

2. Portefeuilles de titres dans les dépôts de la clientèle auprès des banques

2.2 Toutes les catégories

Chiffres en milliard CHF

Date	Total	Marché monétaire	Obligations	Actions	Fonds de placement	Produits structurés	Autres titres
2007	5'235	94	1'221	1'894	1'689	334	3
Aug 07	5'272	82	1'235	1'988	1'613	348	6
Sep 07	5'334	80	1'236	2'008	1'643	361	5
Oct 07	5'420	90	1'242	2'038	1'642	359	5
Nov 07	5'298	93	1'233	1'979	1'689	346	5
Dec 07	5'235	94	1'221	1'894	1'597	334	3
Jan 08	4'911	97	1'196	1'706	1'597	312	3
Feb 08	4'820	94	1'184	1'674	1'567	298	3
Mrs 08	4'720	105	1'162	1'631	1'511	308	3
Avr 08	4'899	109	1'182	1'708	1'566	331	3
Mai 08	4'964	107	1'180	1'759	1'583	332	3
Jui 08	4'717	102	1'156	1'616	1'520	320	3
Jui 08	4'735	112	1'193	1'605	1'505	318	2

Source: Bulletin mensuel des statistiques économiques BNS, calculs ASPS

- Depuis janvier 2008, le total des portefeuilles de titres a reculé de CHF 4911 mrd à CHF 4735 mrd, soit une diminution de 3,58% (non corrigé des effets des cours).
- Pendant la même période, la part des produits structurés a augmenté d'environ 2% (CHF 6 mrd). Par rapport au mois précédent, le volume a reculé de CHF 2 mrd (-0,625%).

2. Portefeuilles de titres dans les dépôts de la clientèle auprès des banques

2.3 Toutes les catégories en pour cent

Date	Marché monétaire	Obligations	Actions	Fonds de placement	Produits structurés	Autres titres
2007	1.80%	23.32%	36.18%	32.26%	6.38%	0.06%
Aug 07	1.56%	23.43%	37.71%	30.60%	6.60%	0.11%
Sep 07	1.50%	23.17%	37.65%	30.80%	6.77%	0.09%
Okt 07	1.66%	22.92%	37.60%	31.09%	6.62%	0.09%
Nov 07	1.76%	23.27%	37.35%	30.99%	6.53%	0.09%
Dez 07	1.80%	23.32%	36.18%	32.26%	6.38%	0.06%
Jan 08	1.98%	24.35%	34.74%	32.52%	6.35%	0.06%
Feb 08	1.95%	24.56%	34.73%	32.51%	6.18%	0.06%
Mrz 08	2.22%	24.62%	34.56%	32.01%	6.53%	0.06%
Apr 08	2.22%	24.13%	34.86%	31.97%	6.76%	0.06%
Mai 08	2.16%	23.77%	35.44%	31.89%	6.69%	0.06%
Jun 08	2.16%	24.51%	34.26%	32.22%	6.78%	0.06%
Jul 08	2.37%	25.20%	33.90%	31.78%	6.72%	0.04%

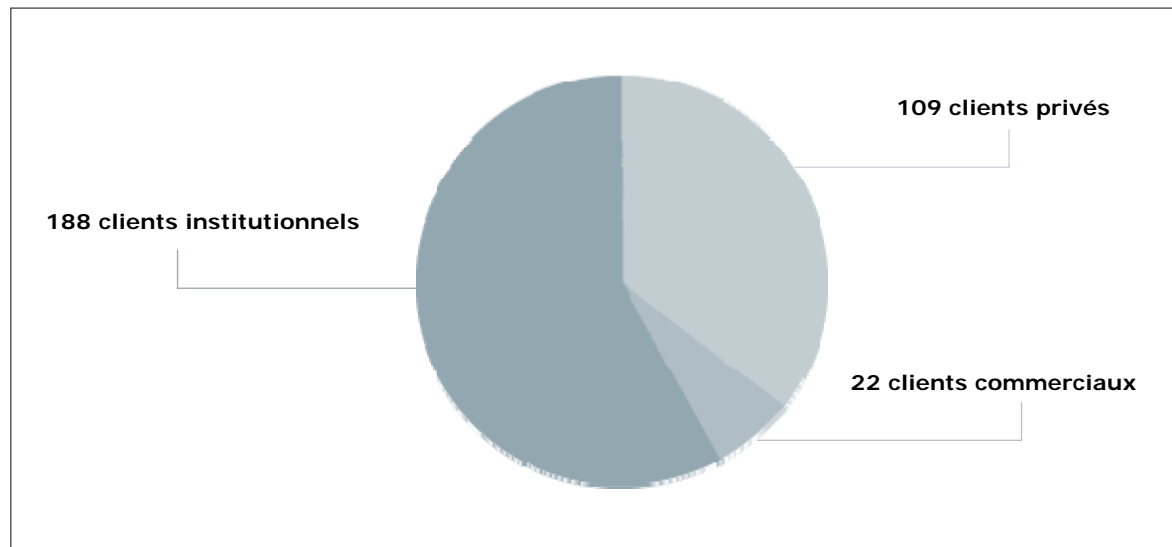
Source: Bulletin mensuel des statistiques économiques BNS, calculs ASPS

- En juillet 2008, 6,72% des dépôts de la clientèle étaient placés dans des produits structurés.
- Par rapport au début de l'année, les actifs sous gestion enregistrent des hausses dans les catégories Marché monétaire, Obligations et Produits structurés. Les actions et les fonds de placement font partie des perdants.
- L'association estime que la part des investissements dans des produits structurés dépassera 10% ces cinq prochaines années.

2. Portefeuilles de titres dans les dépôts de la clientèle auprès des banques

2.4 Selon les segments clientèles (titulaires des dépôts)

Chiffres en milliards CHF



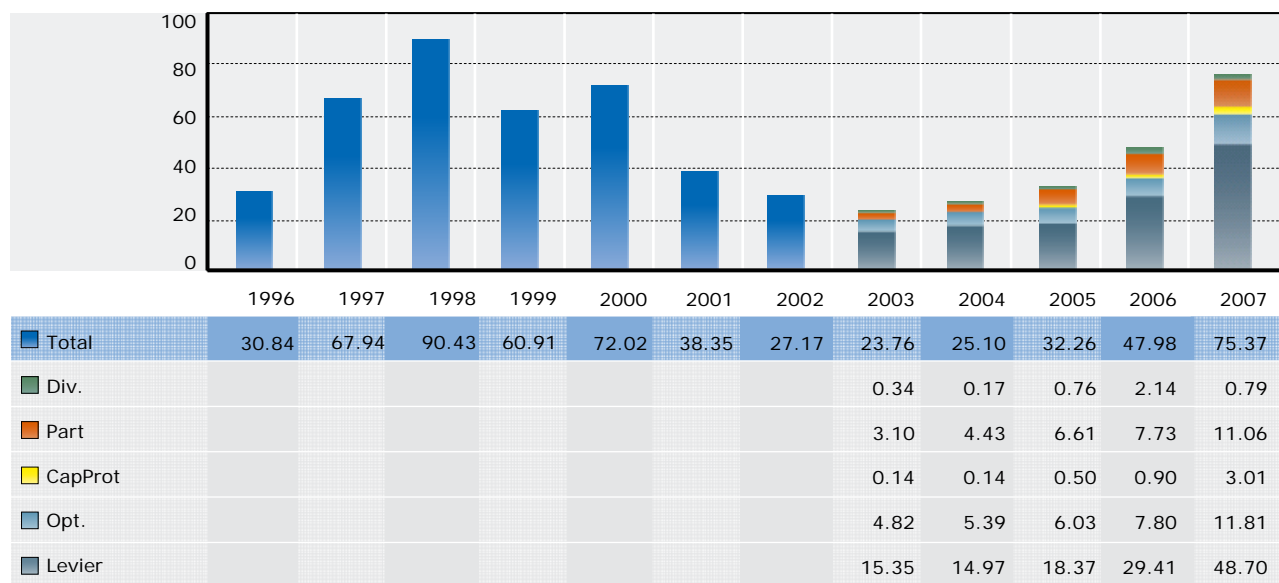
Source: Bulletin mensuel des statistiques économiques BNS

- 58,93% des fonds placés dans des produits structurés appartiennent à des investisseurs institutionnels, 34,17% sont détenus par des clients privés et 6,90% proviennent des dépôts de clients commerciaux.
- C'est souvent un gérant de fortune qui décide des placements effectués par un client privé. L'association estime que plus de la moitié des produits structurés détenus par des privés ont été acquis par l'intermédiaire d'un gérant de fortune.

3. Produits structurés à la bourse Scoach

3.1 Développement du chiffre d'affaires entre 1996 - 2007

Chiffres en milliards CHF



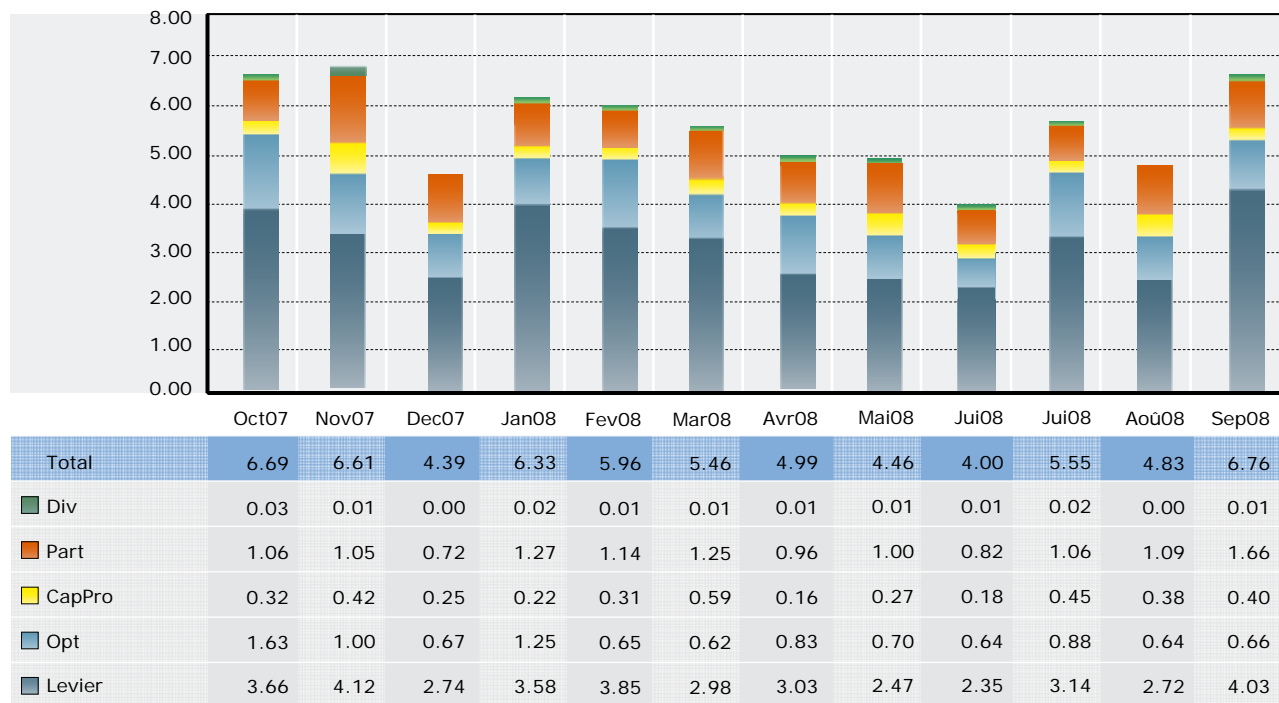
Source: Derivative Partners Research AG

- Outre les produits de levier, qui représentent habituellement la plus grande partie des transactions boursières, ce sont surtout les produits de participation et d'optimisation du rendement qui ont gagné une part durable du chiffre d'affaires.
- En 2007, le négoce des produits structurés a atteint 157,07% (75,36 mrd) de son chiffre d'affaires de l'année précédente (47,98 mrd) à la bourse Scoach.
- La catégorie de produits Protection du capital a enregistré avec 234,44% la croissance la plus forte en 2007.

3. Produits structurés à la bourse Scoach

3.2 Développement du chiffre d'affaires ces 12 derniers mois

Chiffre en milliards CHF

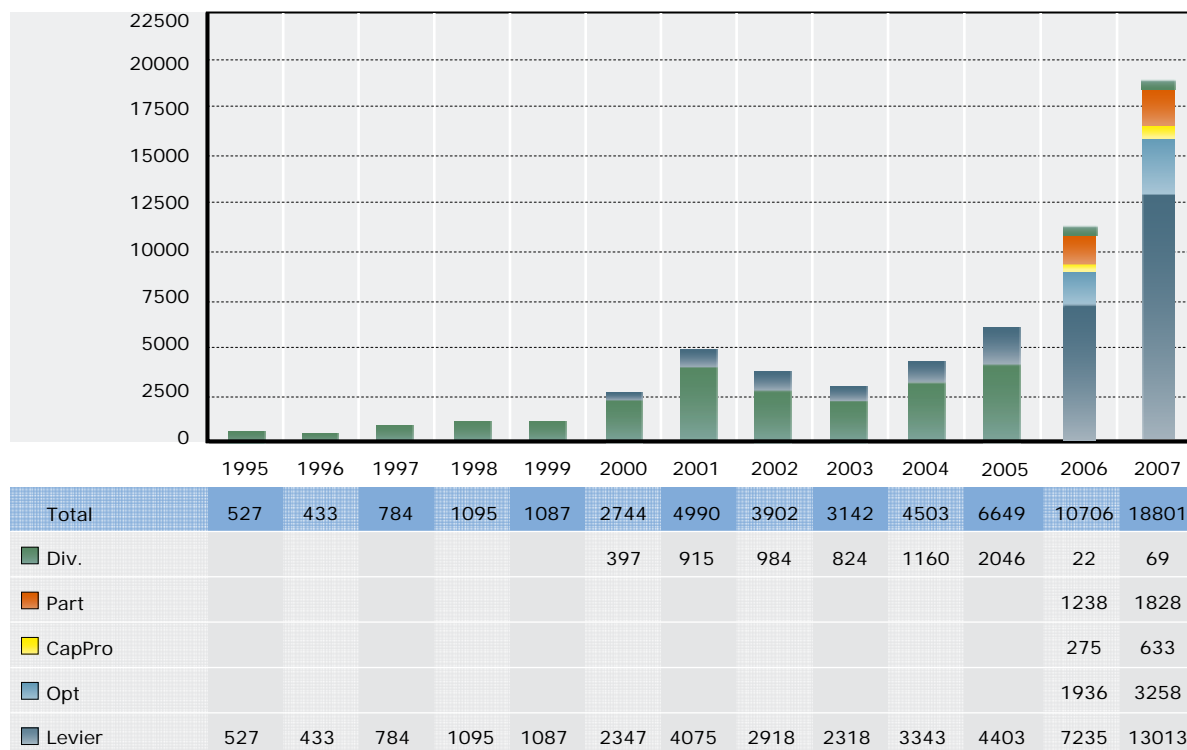


Source: Derivative Partners Research AG

- Septembre a été le mois le plus animé de l'année en cours, avec des transactions d'un montant de CHF 6,76 mrd, soit une hausse de CHF 1,93 mrd (+39,96%) par rapport à août. La part du lion revient aux produits de levier avec CHF 4,03 mrd (59,62%), soit une hausse de plus de 48% par rapport à août. En septembre 2008, la part des produits de placement au total des transactions boursières a légèrement reculé pour s'inscrire à 40,38%.
- La forte hausse est à attribuer à l'agitation boursière liée à la crise financière actuelle.

3. Produits structurés à la bourse Scoach

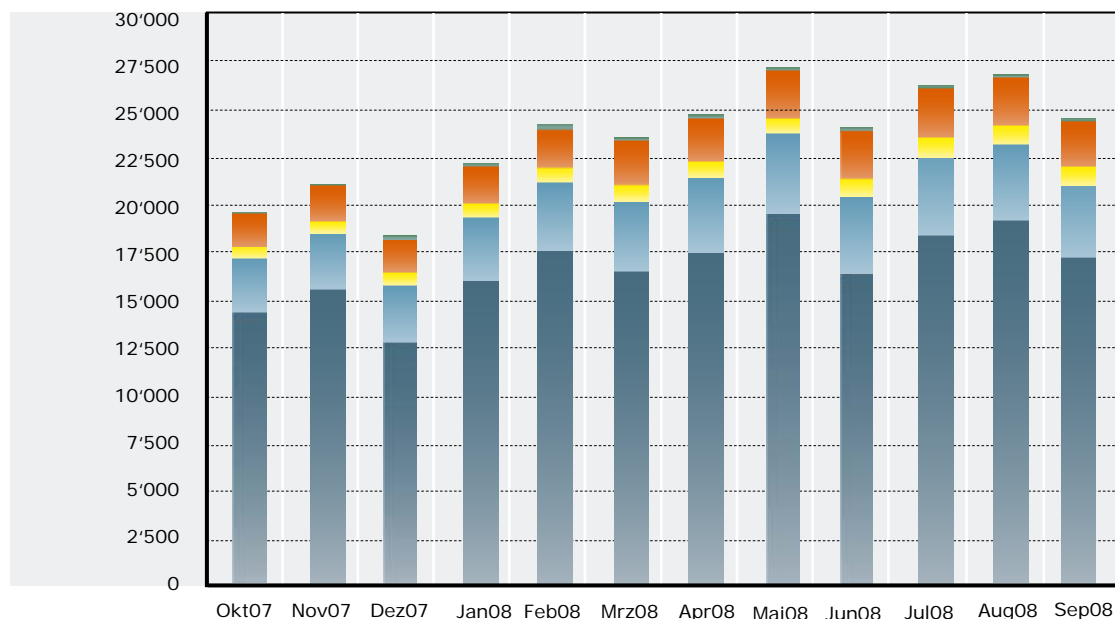
3.3 Nombre de produits cotés entre 1995 –2007



Source: Derivative Partners Research AG

3. Produits structurés à la bourse Scoach

3.4 Nombre de produits cotés ces 12 derniers mois



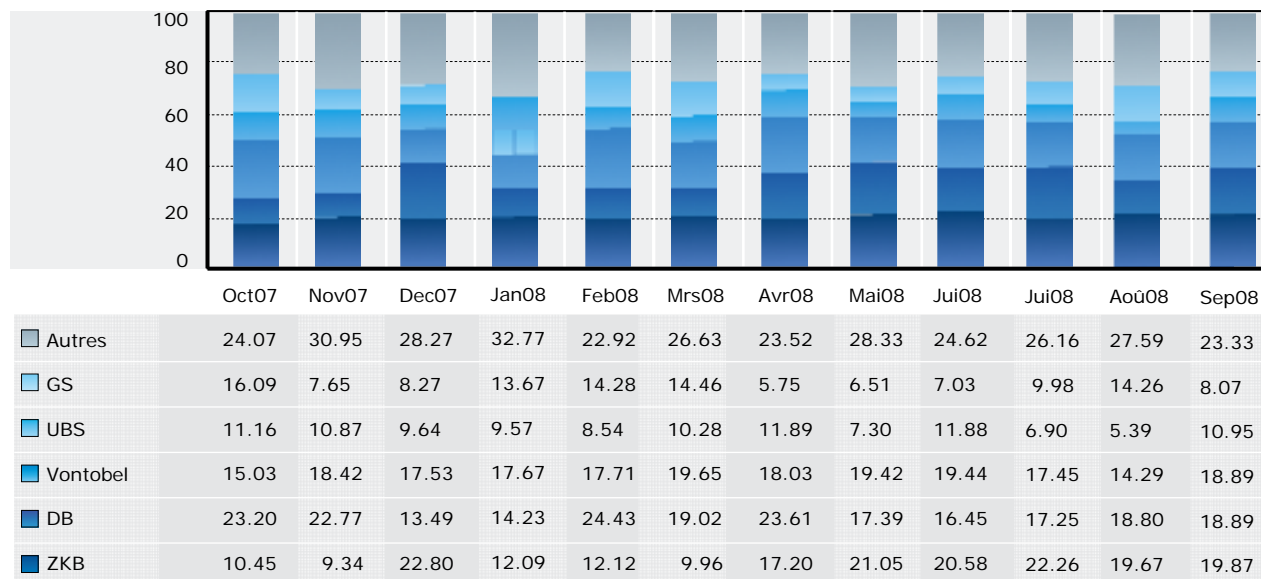
- A la fin septembre, le nombre de produits cotés est redescendu pour la première fois depuis juin. La hausse est toutefois notable depuis le début de l'année, puisque le nombre de produits cotés à la bourse Scoach est passé de 22 259 produits en janvier à 24 683 déjà à la fin septembre (+ 10,9%).
- Le recul des nouvelles émissions est à attribuer à l'agitation actuelle de la bourse et à la précarité du marché.

Source: Derivative Partners Research AG

3. Produits structurés à la bourse Scoach

3.5 Parts de marché des 5 principaux émetteurs

Chiffres en pour cent



Source: Derivative Partners Research AG

- Les 5 principaux émetteurs de produits structurés cotés en bourse sont en septembre 2008 la Banque cantonale de Zurich (part de marché de 19,87%), la banque Vontobel (18,89%), Deutsche Bank (18,89%), l'UBS (10,95%) et Goldman Sachs (8,07%). Les principaux 5 émetteurs sont suivis par EFG, qui a porté sa part de marché à 5,10%.
- Gagnants (janvier à septembre): ZKB (+64,35%); Deutsche Bank (+32,75%); UBS (+14,42%) et Vontobel (+6,9%). Perdants: Goldman Sachs (-40,97%); Dresdner Bank (-96,14%); CS (-64,81%) et ABN AMRO (-46,18%).
- Les parts de marché à la bourse Scoach n'ont qu'une validité limitée pour le marché monétaire, car une grande partie du chiffre d'affaire est réalisées hors bourse.

4. Explications

4.1 Abréviations

Produits Levier	Levier
Produits protections du capital	ProCap
Produits participation	Part
Produits optimisation de la performance	Opt
Produits divers	Div
mrd	milliards

4.2 Impressum

Association suisse produits structurés ASPS

Splügenstrasse 10, 8002 Zurich, Suisse

www.asps-association.ch

Contact: peter.keller@svsp-verband.ch

Parution: mensuelle / trimestrielle (rapport complet)

4.3 Sources des données

BNS Bulletin mensuel de statistiques économiques

Derivative Partners Research AG

Données recueillies par l'ASPS

Etat de toutes les données: 30.09.2008.

4.4 Disclaimer

Toutes données et informations fournies sans aucune garantie, cf. la rubrique <http://www.svsp-verband.ch/home/disclaimer.aspx?lang=fr>. Reproduction et citations autorisées avec indication de la source.