

# Rapport sectoriel produits structurés

## Rapport mensuel

Avril 2010

### Association Suisse Produits Structurés ASPS

---



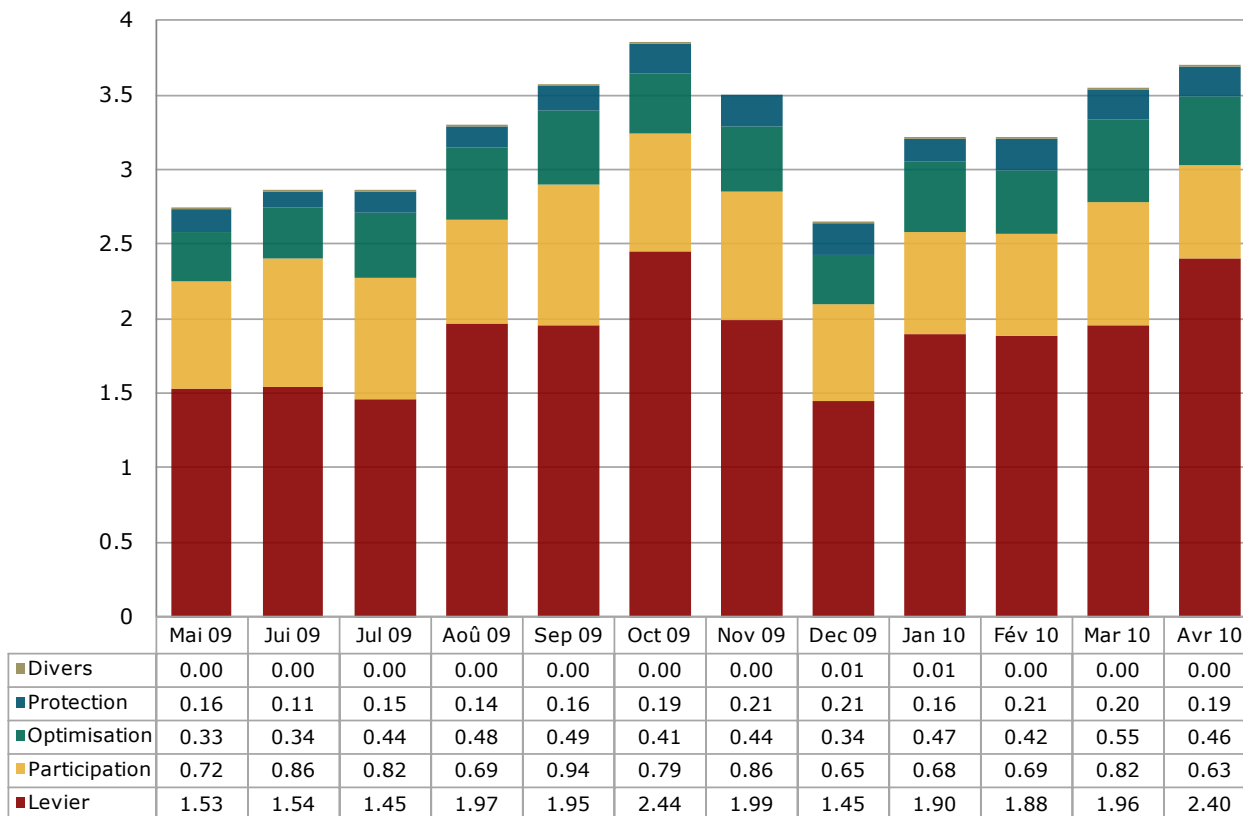
## Table des matières

<b>1. Produits structurés à la bourse Scoach</b>	
1.1 Développement du chiffre d'affaires ces 12 derniers mois.....	3
1.2 Nombre de produits cotés ces 12 derniers mois.....	4
1.3 Nouvelles émissions dans les 12 derniers mois.....	5
1.4 Parts de marché des 5 principaux émetteurs.....	6
<b>2. Portefeuilles de titres dans les dépôts de la clientèle auprès des banques</b>	
2.1 Produits structurés depuis 2005.....	7
<b>3. Appendice</b>	
3.1 Abréviations.....	8
3.2 Impressum.....	8
3.3 Sources des données.....	8
3.4 Disclaimer.....	8

# 1. Produits structurés à la bourse Scoach

## 1.1 Développement du chiffre d'affaires ces 12 derniers mois

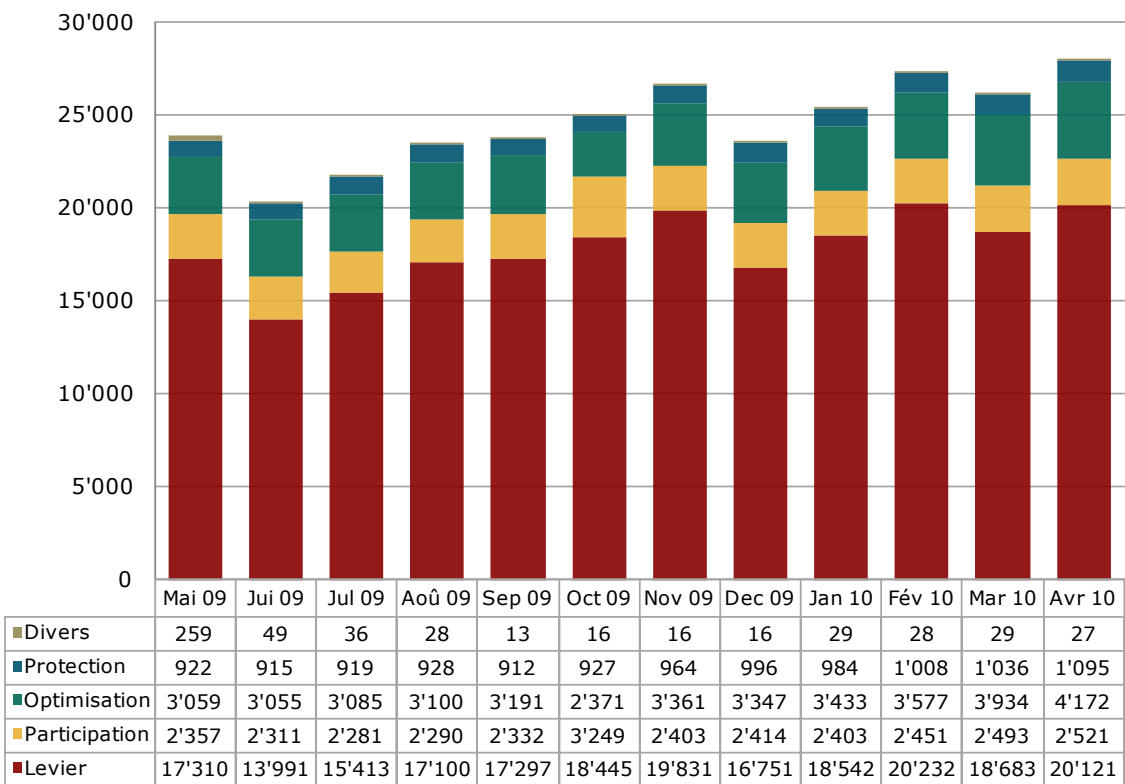
Chiffres en mrd CHF



Source: SIX Swiss Exchange, Derivative Partners Research AG

# 1. Produits structurés à la bourse Scoach

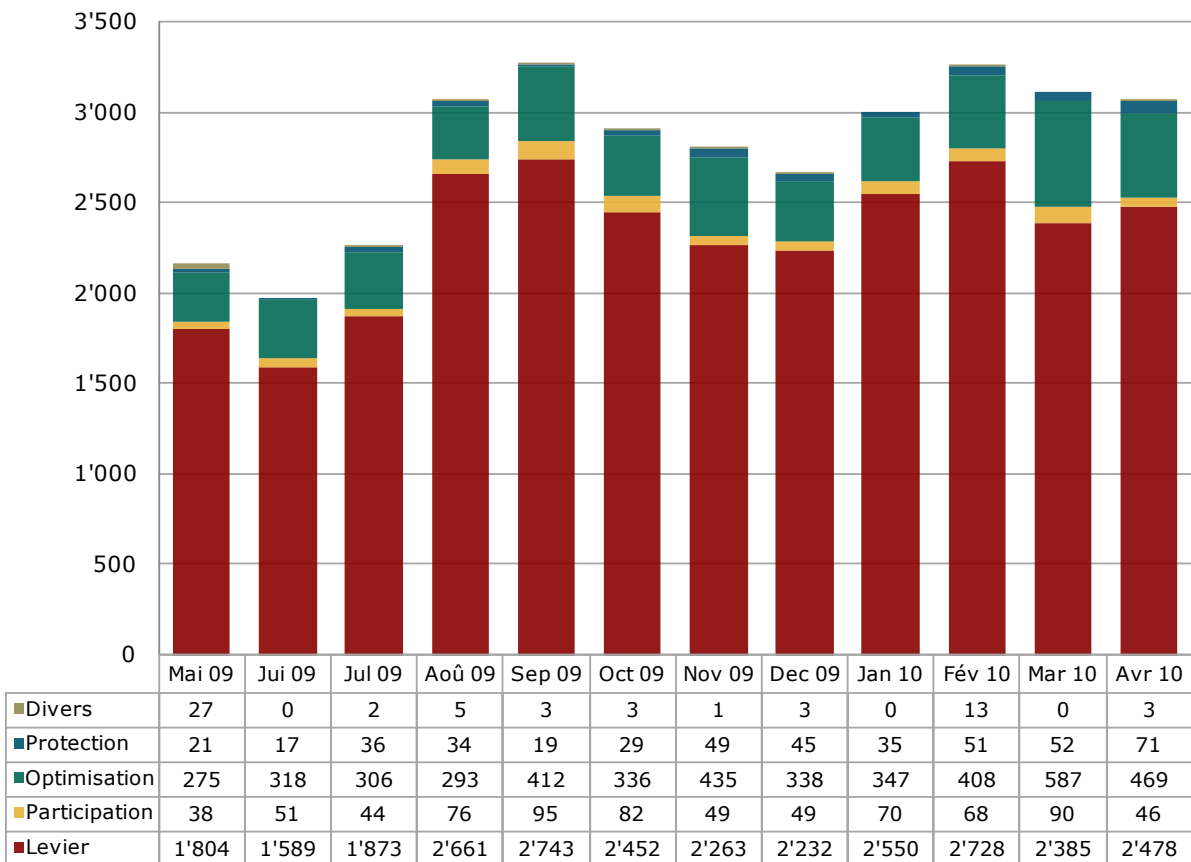
## 1.2 Nombre de produits cotés ces derniers 12 mois



Source: SIX Swiss Exchange, Derivative Partners Research AG

# 1. Produits structurés à la bourse Scoach

## 1.3 Nouvelles émissions dans les 12 derniers mois

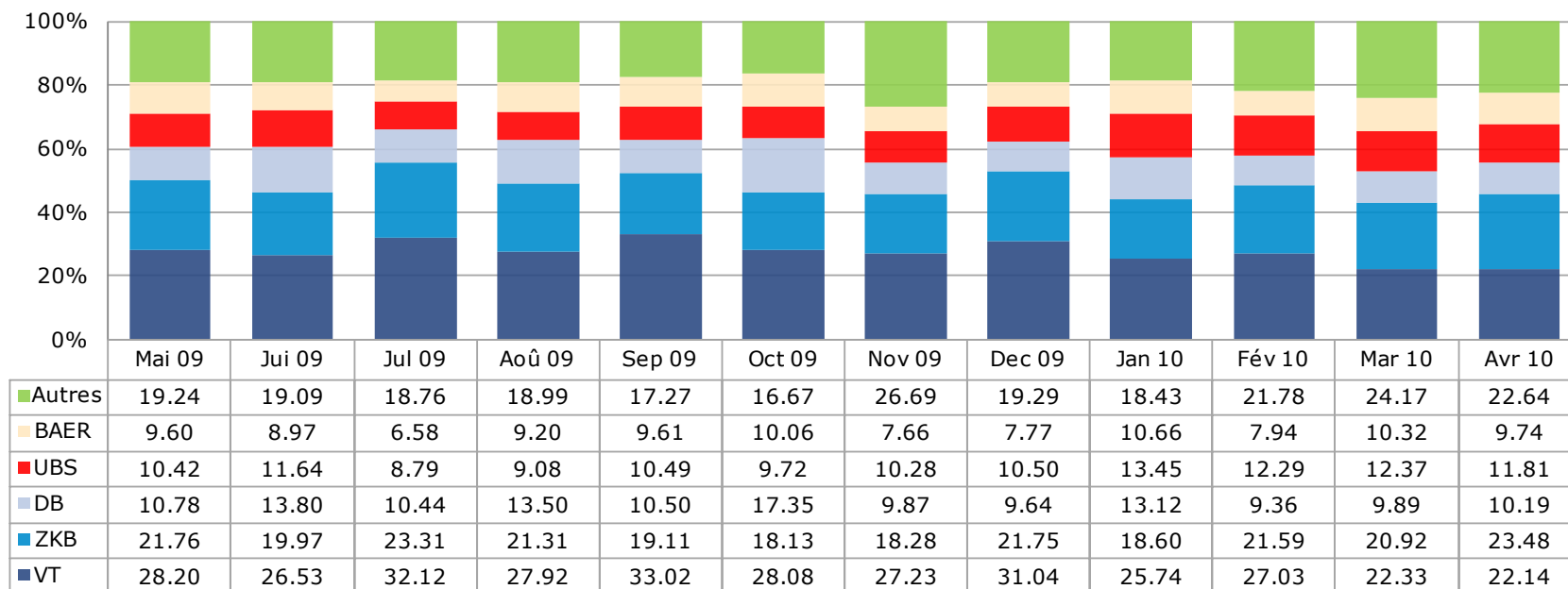


Source: SIX Swiss Exchange, Derivative Partners Research AG

# 1. Produits structurés à la bourse Scoach

## 1.4 Parts de marché (chiffre d'affaires) des 5 principaux émetteurs

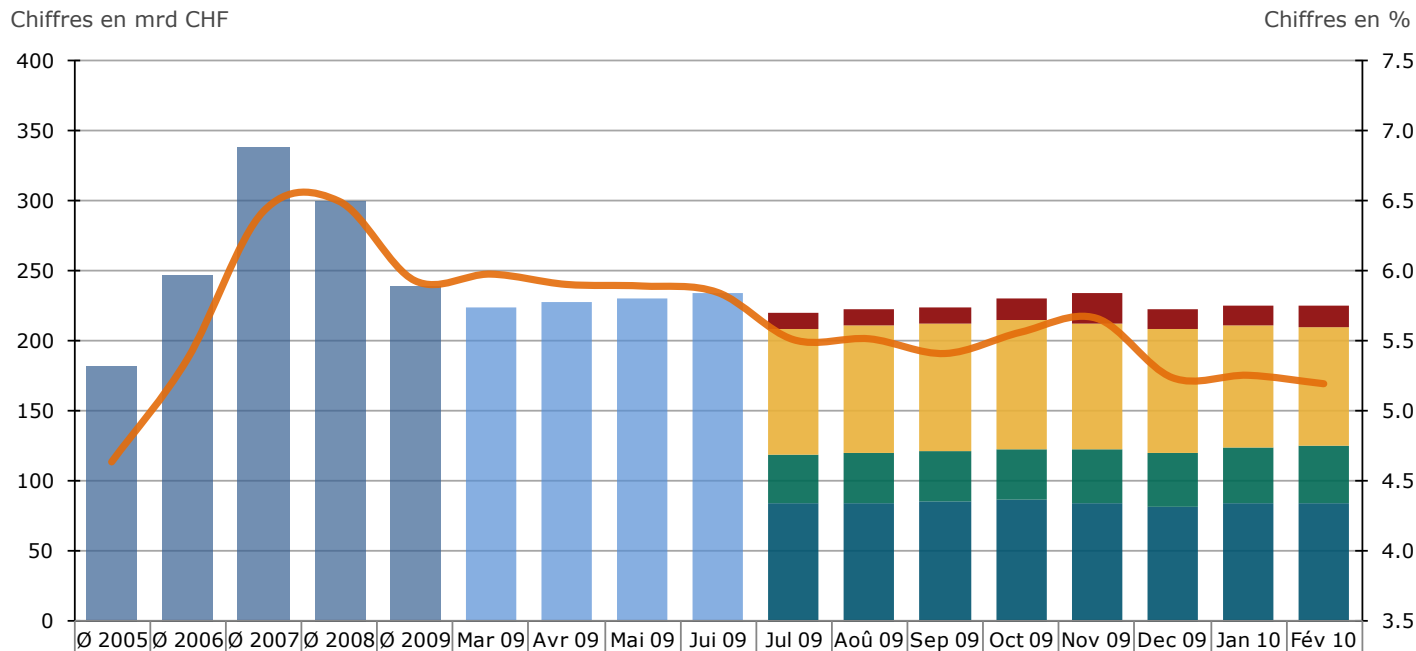
Chiffres en %



Source: SIX Swiss Exchange, Derivative Partners Research AG

## 2. Portefeuilles de titres dans les dépôts de la clientèle auprès des banques

### 2.1 Produits structurés depuis 2005



	Ø 2005	Ø 2006	Ø 2007	Ø 2008	Ø 2009	Mar 09	Avr 09	Mai 09	Jui 09	Jul 09	Aoû 09	Sep 09	Oct 09	Nov 09	Dec 09	Jan 10	Fév 10
Levier	0.00	0.00	0.00	0.00	0.00	0.00	0.00	0.00	0.00	11.08	11.30	11.16	15.34	21.29	14.66	14.39	16.00
Participation	0.00	0.00	0.00	0.00	0.00	0.00	0.00	0.00	0.00	89.75	91.01	91.39	91.73	89.91	88.12	87.04	85.00
Optimisation de la performance	0.00	0.00	0.00	0.00	0.00	0.00	0.00	0.00	0.00	35.10	35.91	35.43	36.57	37.83	38.39	40.00	40.00
Protection du capital	0.00	0.00	0.00	0.00	0.00	0.00	0.00	0.00	0.00	83.00	84.00	85.00	86.00	84.00	81.00	83.00	84.00
Produits structurés	181.87	247.15	337.22	298.81	238.89	223.52	227.24	229.38	232.92								
En % du total des actifs	4.63	5.37	6.42	6.50	5.93	5.98	5.90	5.89	5.85	5.51	5.51	5.41	5.56	5.66	5.24	5.25	5.19

Source: Bulletin mensuel des statistiques économiques BNS, derniers chiffres disponibles

## 3. Appendice

### 3.1 Abréviations

Produits Levier.....	Levier
Produits protections du capital.....	Protection
Produits participation.....	Participation
Produits optimisation de la performance.....	Optimisation
Produits divers.....	Divers
Milliards .....	mrd

### 3.2 Impressum

#### **Association Suisse Produits Structurés ASPS**

Splügenstrasse 10, CH-8002 Zurich, Suisse

[www.asps-association.ch](http://www.asps-association.ch)

Contact: [peter.keller@svsp-verband.ch](mailto:peter.keller@svsp-verband.ch)

Parution: mensuelle / trimestrielle (rapport complet)

### 3.3 Sources des données

BNS Bulletin mensuel de statistiques économiques

SIX Swiss Exchange

Derivative Partners Research AG

Données recueillies par l'ASPS

Etat de toutes les données: 30.04.2010.

### 3.4 Disclaimer

Toutes données et informations fournies sans aucune garantie, cf. la rubrique <http://www.svsp-verband.ch/home/disclaimer.aspx?lang=fr>. Reproduction et citations autorisées avec indication de la source.