

Rapport sectoriel produits structurés

Rapport mensuel

Mai 2013

Association Suisse Produits Structurés ASPS



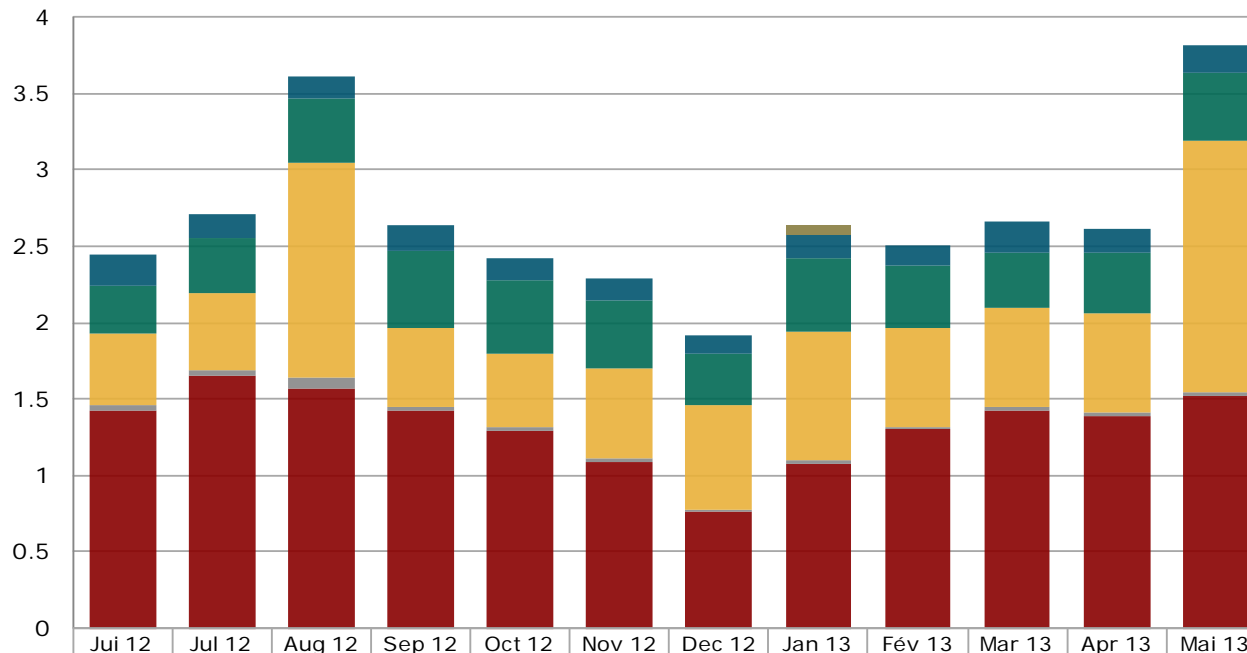
Table des matières

1. Produits structurés à la bourse Scoach	
1.1 Développement du chiffre d'affaires ces 12 derniers mois.....	3
1.2 Nombre de produits cotés ces 12 derniers mois.....	4
1.3 Nouvelles émissions dans les 12 derniers mois.....	5
1.4 Parts de marché des 5 principaux émetteurs.....	6
2. Portefeuilles de titres dans les dépôts de la clientèle auprès des banques	
2.1 Produits structurés depuis 2007.....	7
3. Appendice	
3.1 Abréviations.....	8
3.2 Impressum.....	8
3.3 Sources des données.....	8
3.4 Disclaimer.....	8

1. Produits structurés à la bourse Scoach

1.2 Développement du chiffre d'affaires ces 12 derniers mois

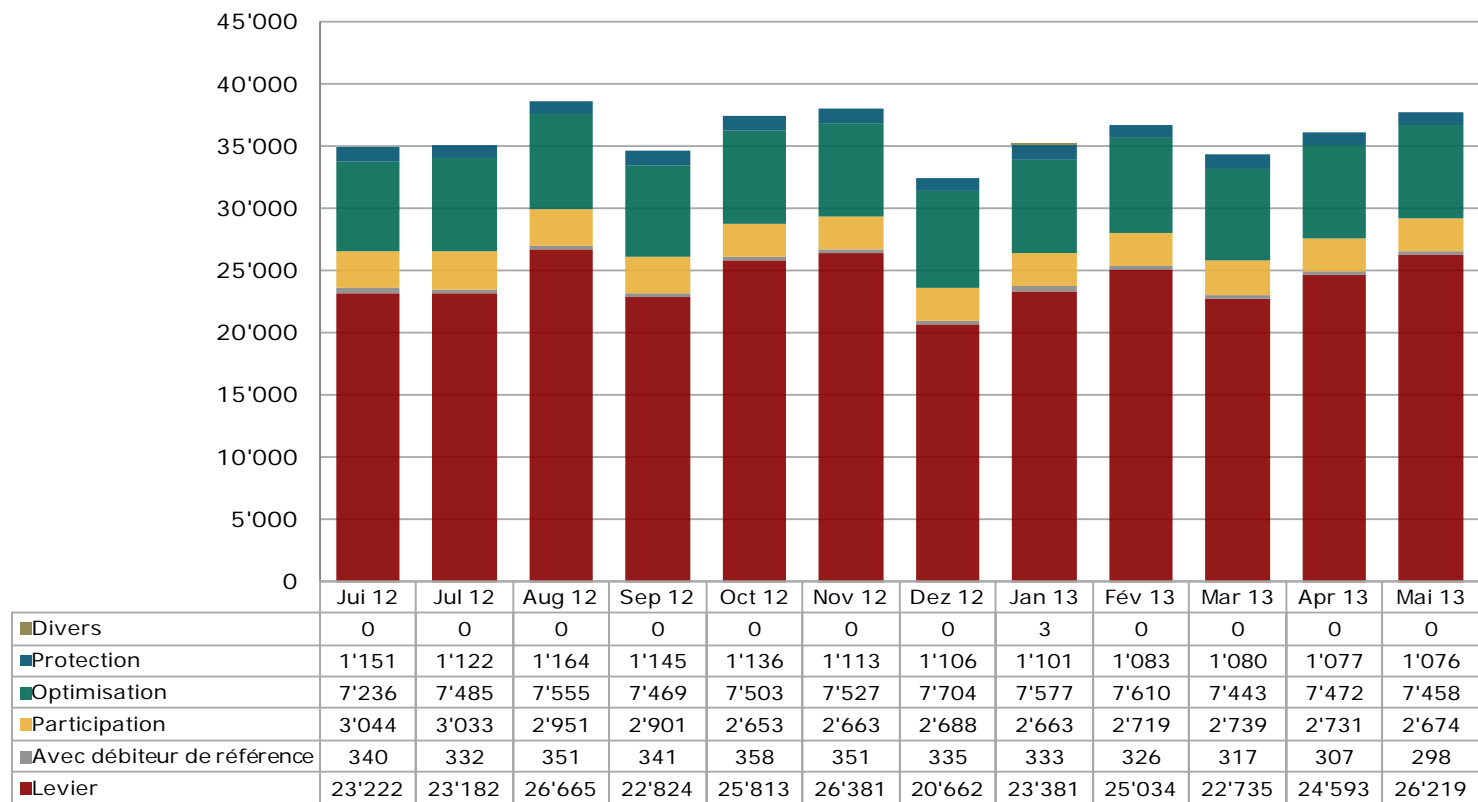
Chiffres en mrd CHF



Source: SIX Swiss Exchange, Derivative Partners Research AG

1. Produits structurés à la bourse Scoach

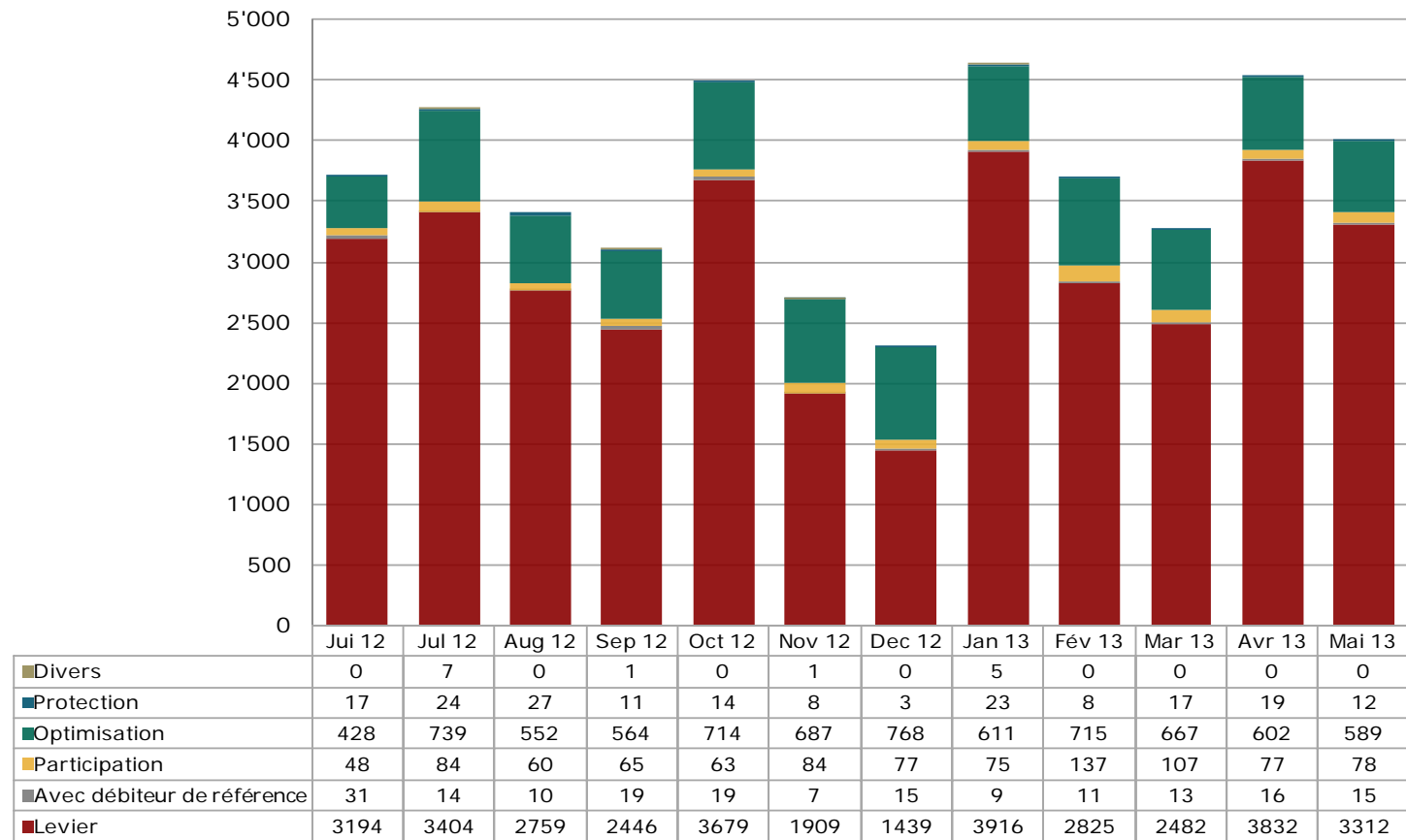
1.2 Nombre de produits cotés ces derniers 12 mois



Source: SIX Swiss Exchange, Derivative Partners Research AG

1. Produits structurés à la bourse Scoach

1.3 Nouvelles émissions dans les 12 derniers mois

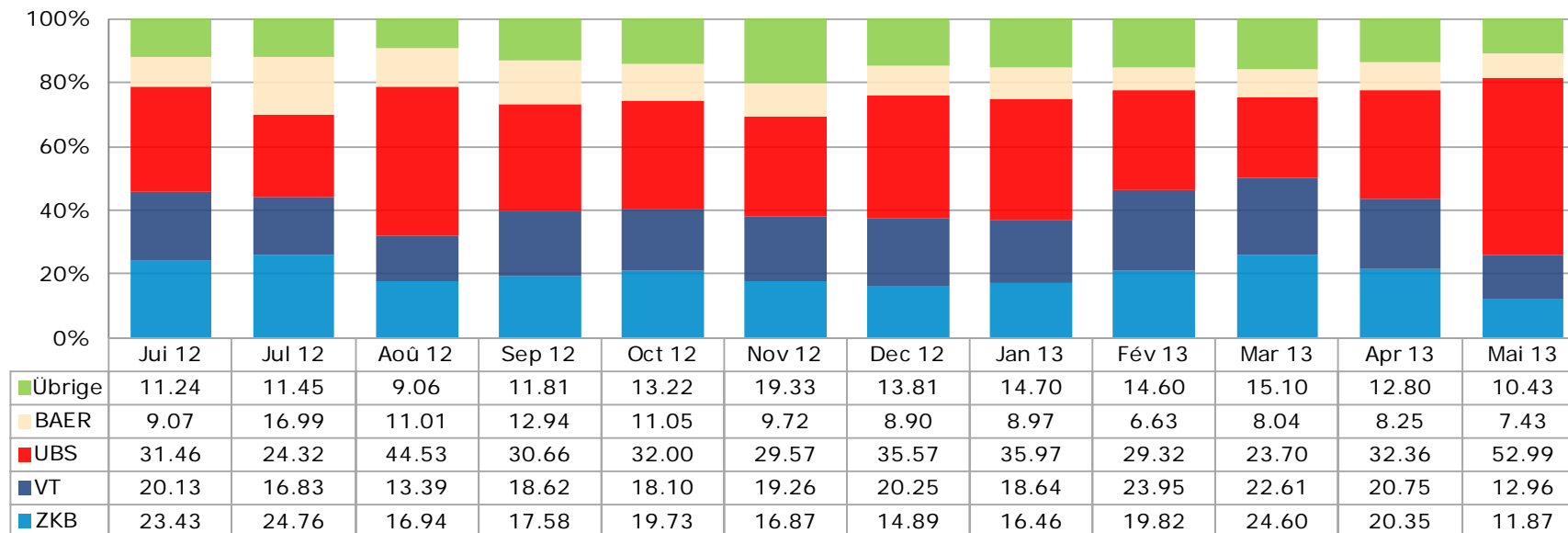


Source: SIX Swiss Exchange, Derivative Partners Research AG

1. Produits structurés à la bourse Scoach

1.4 Parts de marché (chiffre d'affaires) des 5 principaux émetteurs

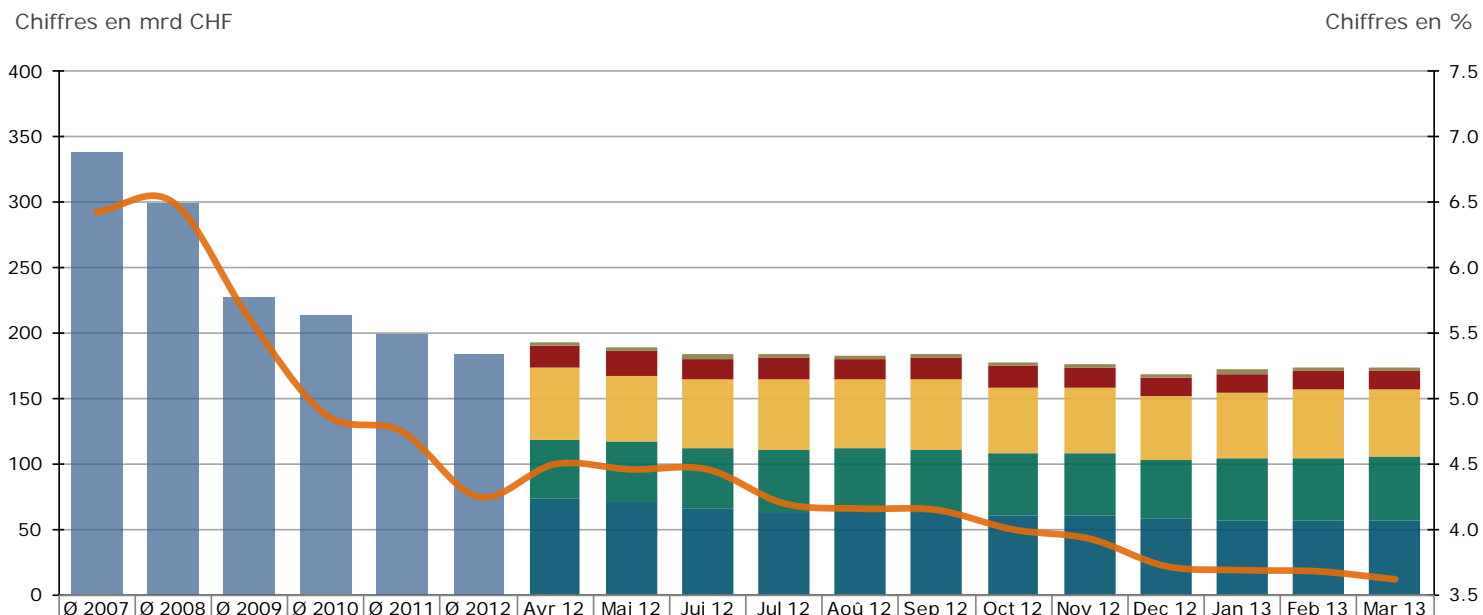
Chiffres en %



Source: SIX Swiss Exchange, Derivative Partners Research AG

2. Portefeuilles de titres dans les dépôts de la clientèle auprès des banques

2.1 Produits structurés depuis 2007



Divers / pas catégorisé							3.38	3.45	3.31	3.70	3.44	3.07	3.04	2.97	2.91	3.24	3.24	3.55
Lever							15.84	18.35	15.55	15.81	14.90	16.49	16.31	15.54	13.44	13.91	14.47	12.94
Participation							55.14	51.11	52.02	53.99	53.01	54.19	50.18	49.81	49.19	50.49	52.20	52.18
Optimisation de la performance							45.96	45.51	46.35	47.54	47.62	47.38	47.75	47.72	45.21	47.82	47.12	48.49
Protection du capital							72.29	70.42	65.47	62.62	63.31	62.11	59.90	59.45	57.02	55.92	56.30	56.07
* Produits structurés	337.22	298.81	226.84	213.75	199.23	183.94	191.60	192.39	192.61	188.84	182.96	183.66	182.28	183.23	177.18	175.48	167.77	173.23
En % du total des actifs	6.43	6.50	5.61	4.88	4.75	4.25	4.50	4.46	4.46	4.20	4.16	4.15	4.00	3.93	3.72	3.69	3.68	3.62

*Les statistiques mensuels de la BNS (recensement partiel) comportent seulement les banques avec des volumes de dépôts > 4,3 milliards de francs. Mais selon les statistiques annuelles de la Banque nationale (recensement total), le stock absolu des produits structurés devrait être environ 2 - 3% plus haut.

Source: Bulletin mensuel des statistiques économiques BNS, derniers chiffres disponibles

3. Appendice

3.1 Abréviations

Produits Levier.....	Levier
Produits d'investissement avec débiteur de référence.....	Avec débiteur de référence
Produits participation.....	Participation
Produits protections du capital.....	Protection
Produits optimisation de la performance.....	Optimisation
Produits divers.....	Divers
Milliards	mrd

3.2 Impressum

Association Suisse Produits Structurés ASPS

Splügenstrasse 10, CH-8002 Zurich, Suisse

www.asps-association.ch

Contact: peter.keller@svsp-verband.ch

Parution: mensuelle / trimestrielle (rapport complet)

3.3 Sources des données

BNS Bulletin mensuel de statistiques économiques

SIX Swiss Exchange

Derivative Partners Research AG

Données recueillies par l'ASPS

Etat de toutes les données: 31.05.2013.

3.4 Disclaimer

Toutes données et informations fournies sans aucune garantie, cf. la rubrique <http://www.svsp-verband.ch/home/disclaimer.aspx?lang=fr>. Reproduction et citations autorisées avec indication de la source.